

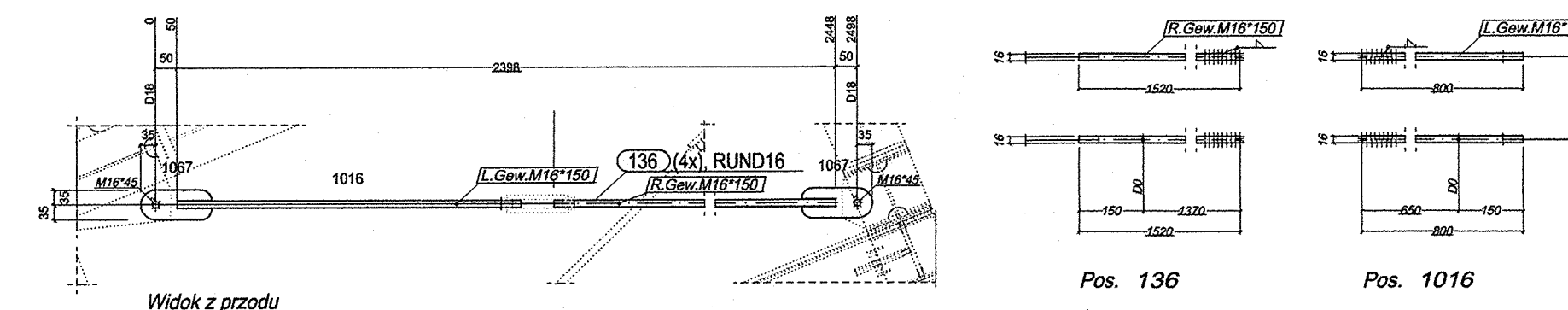
** Zestawienie dla jednego elementu wysylkowego- Poz. 135 Suma 8 x Wykonac

Nr.	Tnrl	Poz.	Nazwa	Sztuk	Profil	Materiał	Długość	Waga	Ozn.
1	1	135	1 RUND16	S235JR	1975	3,12			
2	1	1016	1 RUND16	S235JR	800	1,06			
3	1	1067	2 BL10*70	S235JR	165	1,81			
Waga całkowita (kg)								6,19	
Gabaryty (W x S x D): 70 x 16 x 3023									

Pos. 135

Pos. 1016

Pos. 1067



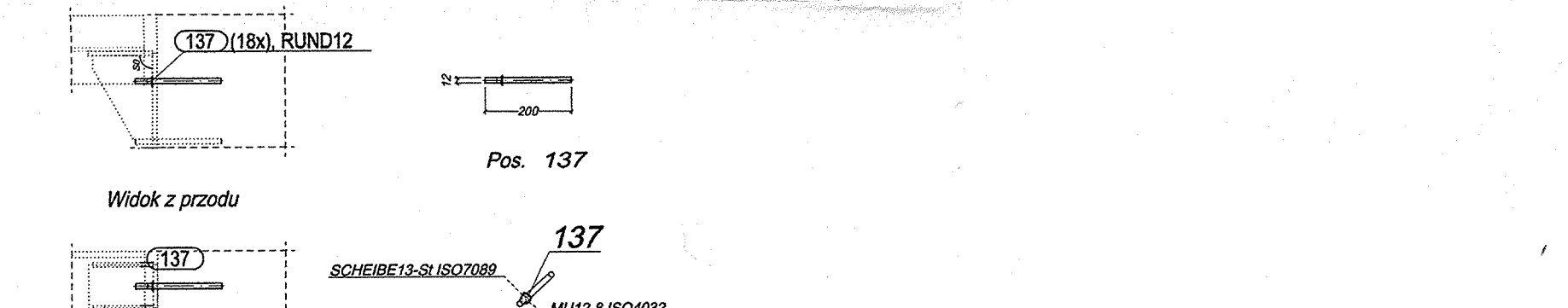
** Zestawienie dla jednego elementu wysylkowego- Poz. 136 Suma 4 x Wykonac

Nr.	Tnrl	Poz.	Nazwa	Sztuk	Profil	Materiał	Długość	Waga	Ozn.
1	1	136	1 RUND16	S235JR	1520	2,40			
2	1	1016	1 RUND16	S235JR	800	1,06			
3	1	1067	2 BL10*70	S235JR	165	1,81			
Waga całkowita (kg)								5,48	
Gabaryty (W x S x D): 70 x 16 x 2568									

Pos. 136

Pos. 1016

Pos. 1067

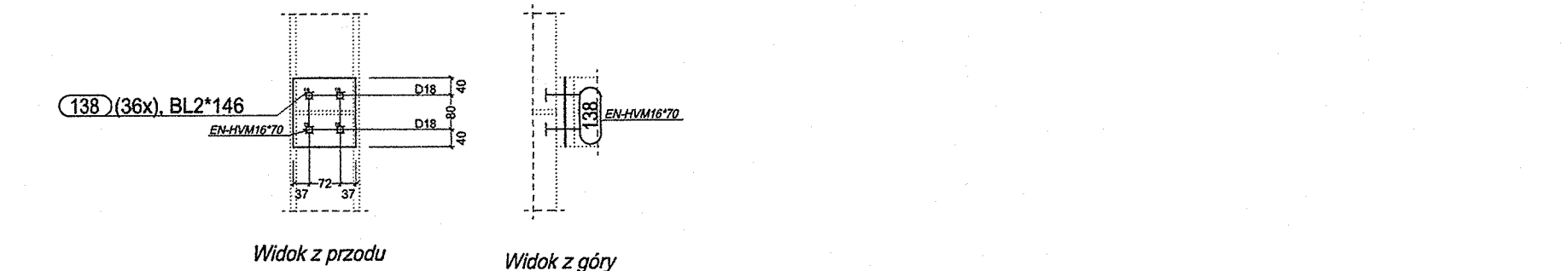


** Zestawienie dla jednego elementu wysylkowego- Poz. 137 Suma 18 x Wykonac

Nr.	Tnrl	Poz.	Nazwa	Sztuk	Profil	Materiał	Długość	Waga	Ozn.
1	1	137	1 Preł. gwint. 8,8	1	RUND12	STAHL	200	0,18	

Pos. 137

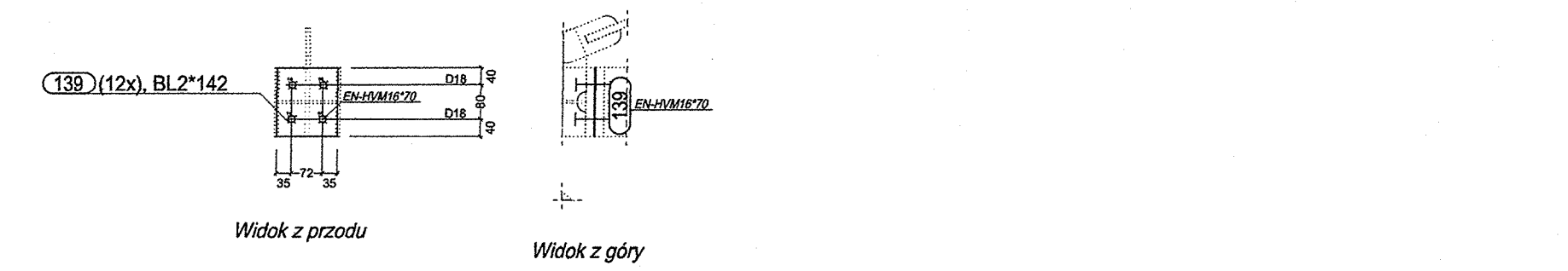
Pos. 138



** Zestawienie dla jednego elementu wysylkowego- Poz. 138 Suma 36 x Wykonac

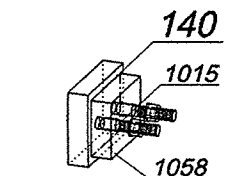
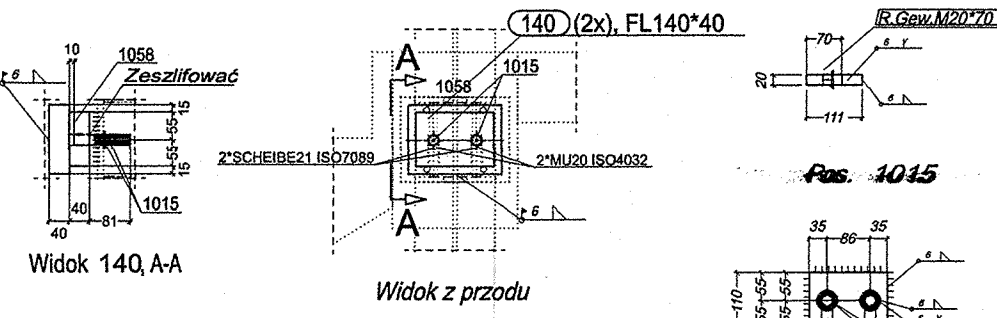
Nr.	Tnrl	Poz.	Nazwa	Sztuk	Profil	Materiał	Długość	Waga	Ozn.
1	1	138	1 BL2*146	S235JR	160	0,37			

Pos. 139



** Zestawienie dla jednego elementu wysylkowego- Poz. 139 Suma 12 x Wykonac

Nr.	Tnrl	Poz.	Nazwa	Sztuk	Profil	Materiał	Długość	Waga	Ozn.
1	1	139	1 BL2*142	S235JR	160	0,36			

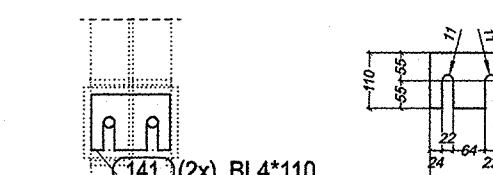


Pos. 140

Pos. 1058

Pos. 140

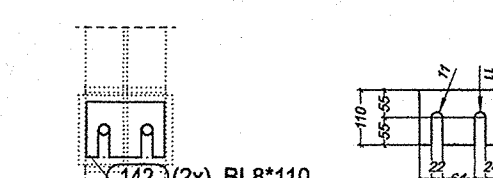
Nr.	Tnrl	Poz.	Nazwa	Sztuk	Profil	Materiał	Długość	Waga	Ozn.
1	1	140	1 FL140*40	S235JR	186	5,16			
2	1	1015	2 RUND20	S235JR	111	0,55			
3	1	1058	1 FL110*40	S235JR	156	5,39			
Waga całkowita (kg)								14,11	
Gabaryty (W x S x D): 140 x 161 x 186									



** Zestawienie dla jednego elementu wysylkowego- Poz. 141 Suma 2 x Wykonac

Nr.	Tnrl	Poz.	Nazwa	Sztuk	Profil	Materiał	Długość	Waga	Ozn.
1	1	141	1 BL4*110	S235JR	156	0,54			

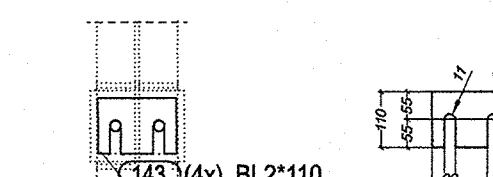
Pos. 141



** Zestawienie dla jednego elementu wysylkowego- Poz. 142 Suma 2 x Wykonac

Nr.	Tnrl	Poz.	Nazwa	Sztuk	Profil	Materiał	Długość	Waga	Ozn.
1	1	142	1 BL9*110	S235JR	156	1,08			

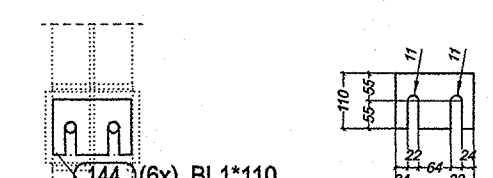
Pos. 142



** Zestawienie dla jednego elementu wysylkowego- Poz. 143 Suma 4 x Wykonac

Nr.	Tnrl	Poz.	Nazwa	Sztuk	Profil	Materiał	Długość	Waga	Ozn.
1	1	143	1 BL2*110	S235JR	156	0,27			

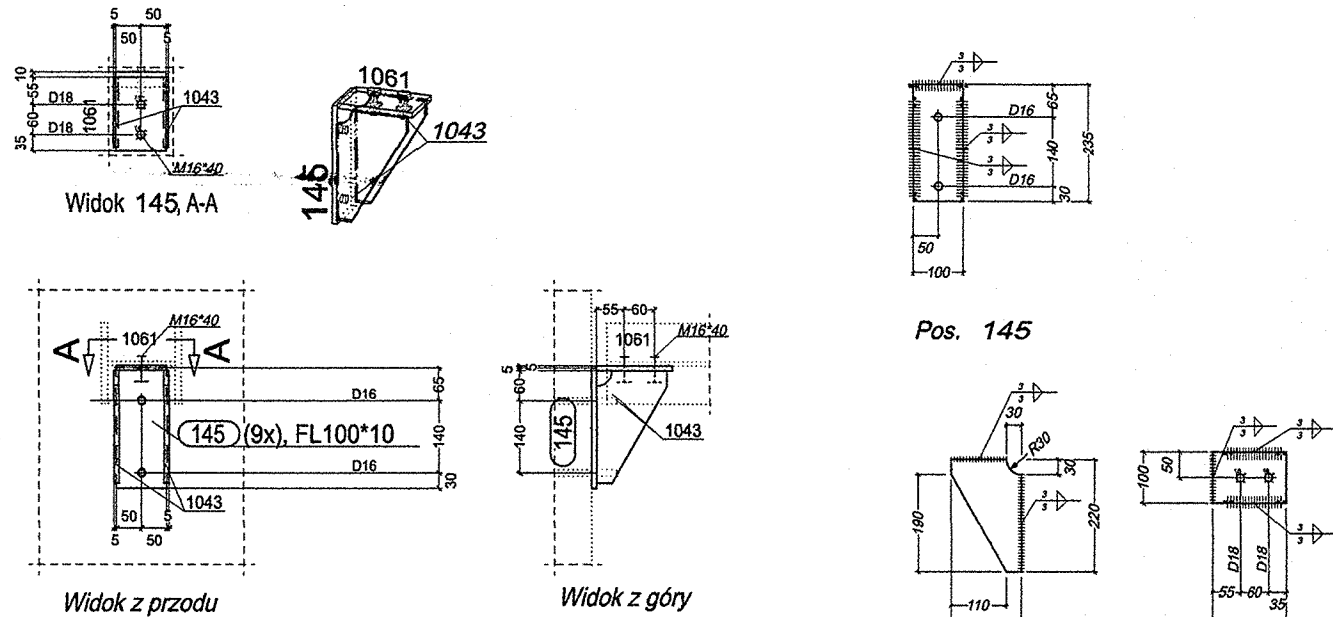
Pos. 143



** Zestawienie dla jednego elementu wysylkowego- Poz. 144 Suma 6 x Wykonac

Nr.	Tnrl	Poz.	Nazwa	Sztuk	Profil	Materiał	Długość	Waga	Ozn.
1	1	144	1 BL1*110	S235JR	156	0,13			

Pos. 144



** Zestawienie dla jednego elementu wysylkowego- Poz. 145 Suma 9 x Wykonac

Nr.	Tnrl	Poz.	Nazwa	Sztuk	Profil	Materiał	Długość	Waga	Ozn.
1	1	145	1 FL100*10	S235JR	236	1,84			
2	1	1043	2 BL10*140	S235JR	220	4,84			
3	1	1061	1 FL100*10	S235JR	150	1,18			
Waga całkowita (kg)								7,86	
Gabaryty (W x S x D): 110 x 160 x 240									

Pos. 145

Pos. 1043

Pos. 1061

TS	Poz	Sztuk	Nazwa	Profil	Materiał	Długość	Waga	Waga całkowita
1	135	8	RUND16	S235JR	3023	6,19	49,55	
1	136	4	RUND16	S235JR	2567,5	5,48	21,90	
1	137	18	Prełt. gwint. 8,8	RUND12	STAHL	200	0,18	3,20
1	138	36		BL2*146	S235JR	160	0,37	13,20
1	139	12		BL2*142	S235JR	160	0,36	4,28
1	140	2		FL140*40	S235JR	186	14,11	28,22
1	141	2		BL4*110	S235JR	156	0,54	1,08
1	142	2		BL9*110	S235JR	156	1,08	2,16
1	143	4		BL2*110	S235JR	156	0,27	1,08
1	144	6		BL1*110	S235JR	156	0,13	0,81
1	145	9		FL100*10	S235JR	240	7,86	70,72
Waga całkowita (kg)								198,19

UWAGI:
- Stal S235JR,
- Połączenia śrubowe:
"W" - połączenie zwykłe,
"HVM" - połączenie sprężane, klasa śrub 10.9,
sprężenie wg tab. poniżej lub wg zaleceń producenta śrub,
- stopień oczyszczenia konstrukcji Sa 2.5
wg PN ISO 8501-1:1996
- malowanie/cynkowanie wg opisu technicznego.

Tolerancja dla konstrukcji spawanych wg DIN 8570, Część 1 + 3B + F, 10,87				Wymagane momenty, siły sprężające oraz wymiary kąty			
Spawanie (WPS) wg DIN-EN 288-2				1	2	3	4
Wszystkie nieoznaczone spoiny wykonac jako pachwinowe ciagle o grubosci a=3mm, ale nie wiekszej niz 0,7*t cieńszego elementu.				1	2	3	4
Dla płyt czołowych o grubosci >20mm materiał badac na rozwarstwienie				1	2	3	4

PRACOWNIA ARCHITEKTURY "PROJEKT" www.projekt.pl		45-038 OPOLE, UL. OZYMSKA 40 tel.0774575514, 501588687	
OBJEKT:	PRZEBUDOWA PIETRA BYŁEGO SZPITALA NA OŚRODEK POMOCY SPOŁECZNEJ	ADRES:	GRODKÓW, UL. SZPITALNA 1 DZIAŁKA NR 189/1
Tytuł projektu:	Konstrukcja stalowa klatki schodowej Rysunek warsztatowy Poziomy wysyłkowy 135-145	SKALA:	1:10
ZADANIE:	WYKONANIE	DATA:	2014 R.
PROJEKT:	mgr inż. Jacek Goska	KONSTRUKTOR:	mgr inż. Cezary Macha
OPRACOWANIE:	mgr inż. Cezary Macha	KONSTRUKTOR:	mgr inż. Mariola Madaj
SPRACOWANIE:	mgr inż. Mariola Madaj	KONSTRUKTOR:	mgr inż. Mariola Madaj